

COMO PREVENIR A PERDA AUDITIVA

Dicas Preventivas para Saúde Auditiva

)))GL AUDIO
Centro Auditivo

COMO PREVENIR A PERDA AUDITIVA

Aprenda de forma ampla e fácil como você pode prevenir os danos causados pela perda de audição, e por consequente, obter plenitude em sua Saúde auditiva.

Nosso compromisso com você cliente é lhe dar informações, que lhe possibilite maior cuidado e prevenção

Com esse E-book você obterá dicas e um passo a passo de como começar a cuidar da sua saúde auditiva.

Boa Leitura!

SUMÁRIO

Introdução.....	04
O que é Perda Auditiva.....	06
Há quatro tipos de Perda Auditiva.....	09
O que é um AUDIOGRAMA	10
Classe de Perda Auditiva.....	11
Anatomia da Orelha externa.....	12
Anatomia da Orelha média.....	13
Anatomia da Orelha interna.....	14
Quais os primeiros sinais da Perda Auditiva.....	15
A Perda Auditiva pode afetar seu Relacionamento.....	17
Consulte um Fonoaudiólogo.....	18
Contato.....	19

INTRODUÇÃO

TODOS NOS SABEMOS, QUE COM A NOSSA SAÚDE NÃO SE BRINCA, MUITAS VEZES PARAMOS DE NOS IMPORTAR COM UMA DOR OU ALGO QUE ESTÁ ERRADO EM NOSSA SAÚDE, E QUANDO VAMOS PROCURAR SABER PODERÁ SER TARDE. COM A SAÚDE AUDITIVA NÃO É DIFERENTE, NÃO SABEMOS POR ONDE COMEÇAR A NOS CUIDAR, NEM SABEMOS QUAIS SÃO OS PROFISSIONAIS DA SAÚDE AUDITIVA QUE EXISTEM ATUALMENTE, E QUE PODEM TE DAR UM DIAGNOSTICO CORRETO SE VOCÊ TEM OU NÃO PERCA AUDITIVA.

ESSE E-BOOK VAI TE AJUDAR EXATAMENTE COMO DAR OS PRIMEIROS PASSOS PARA CUIDAR MUITO BEM DE SUA SAÚDE AUDITIVA, COM DICAS DIVERSAS DE COMO LIMPAR SEU CANAL AUDITIVO CORRETAMENTE, QUAL É O USO VERDADEIRO DO COTONETE, QUAL O PROFISSIONAL ADEQUADO PARA LHE AVALIAR, DUVIDAS FREQUENTES DE QUAL EXAME DEVE SER FEITO INICIALMENTE.

COMEÇA AGORA A CAMINHADA PARA TER UMA VIDA AUDITIVA SAUDÁVEL.



O QUE É PERDA AUDITIVA

Cada parte do ouvido tem um papel importante no fornecimento de informações sonoras ao cérebro. A perda auditiva é o resultado de danos a uma ou várias partes do ouvido externo, médio e interno. Para compreender melhor a perda auditiva, é importante entender a anatomia do ouvido e como a audição funciona.

A PERDA AUDITIVA DEVE SEMPRE SER DIAGNOSTICADA POR UM PROFISSIONAL, COMO UM FONOAUDIÓLOGO OU UM OTORRINOLARINGOLOGISTA (SABEREMOS MAIS SOBRE ELES DEPOIS). O PROFISSIONAL IRÁ TESTAR A AUDIÇÃO PARA DETERMINAR O TIPO E GRAU DA PERDA. ESSES RESULTADOS SERÃO ILUSTRADOS NO AUDIOGRAMA.

A ALGUNS SINTOMAS AOS QUAIS VOCÊ MESMO PODE PERCEBER QUANDO ESTA FAZENDO COISAS COTIDIANAS EM SUA VIDA E QUE PODEM SER UM FATOR CRUCIAL PARA SABER SE TEM PERDA AUDITIVA.

SE VOCÊ OUVI E NÃO ENTENDE O QUE FALAM, PEDE PARA REPETIR VARIAS VEZES O QUE ESTÃO TENTANDO TE FALAR, OUVI TV EM SOM MUITO ALTO, QUANDO ESTÁ SOZINHO PODE ATÉ ESTA MUITO SILENCIO, MAIS UM CONSTANTE ZUMBIDO OU CHIADO PARECE NÃO SAIR DE SEU OUVIDO?

ISSO PODE SER UM COMEÇO DE PERDA AUDITIVA, E PRECISA SER AVALIADO.

HÁ QUATRO TIPOS DE PERDA AUDITIVA:

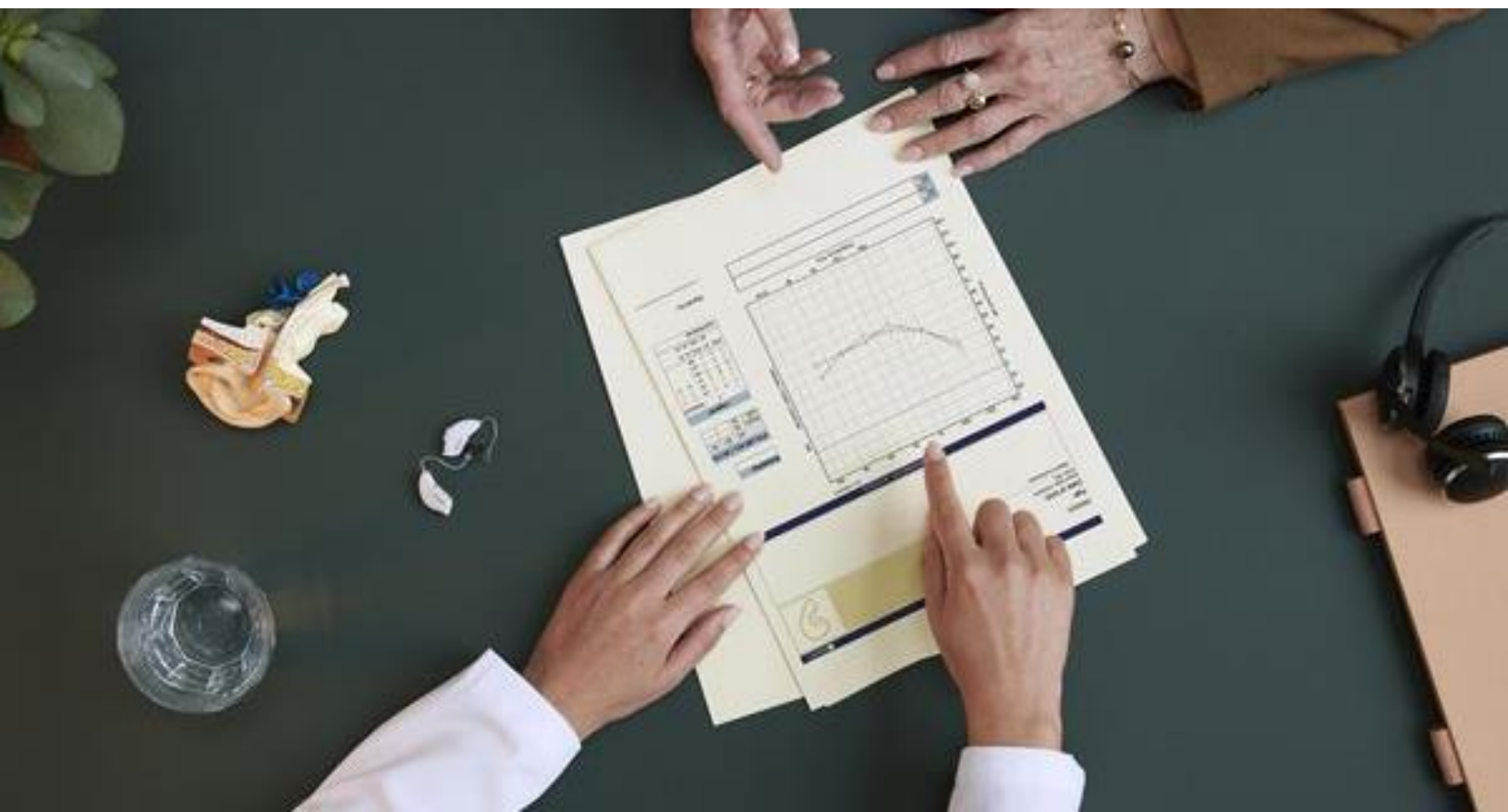
A PRIMEIRA E MAIS COMUM É A PERDA AUDITIVA SENSORINEURAL QUE RESULTA DA FALTA OU DANO DA CÉLULA SENSORIAL (CÉLULA CILIADA) NA CÓCLEA. PERDA AUDITIVA CONDUTIVA DESCREVE QUALQUER PROBLEMA NO OUVIDO EXTERNO OU MÉDIO QUE IMPEDE QUE O SOM SEJA CONDUZIDO ADEQUADAMENTE AO OUVIDO INTERNO. PERDA AUDITIVA MISTA É A COMBINAÇÃO DA PERDA SENSORINEURAL COM A PERDA CONDUTIVA. FINALMENTE, PERDA AUDITIVA NEURAL OCORRE QUANDO O NERVO AUDITIVO NÃO CONSEGUE ENVIAR SINAIS AO CÉREBRO.



O QUE É UM AUDIOGRAMA?

O FONOAUDIÓLOGO AO EXPLICAR A SUA PERDA AUDITIVA ELE SEMPRE SE REFERIRÁ AO GRAU E "CONFIGURAÇÃO" DA PERDA, O QUE SIGNIFICA OS TONS E/OU FREQUÊNCIA QUE VOCÊ NÃO CONSEGUE OUVIR. ESTES TONS SERÃO COLOCADOS EM UM GRÁFICO CHAMADO AUDIOGRAMA.

UM AUDIOGRAMA MOSTRA QUAIS FREQUÊNCIAS VOCÊ PODE OUVIR, E EM QUE VOLUME. O AUDIOGRAMA DÁ AO SEU FONOAUDIÓLOGO UMA BOA IDEIA DE QUÃO GRAVE É SUA PERDA DE AUDIÇÃO E O AJUDARÁ A SELECIONAR AS MELHORES OPÇÕES DE TRATAMENTO PARA VOCÊ.





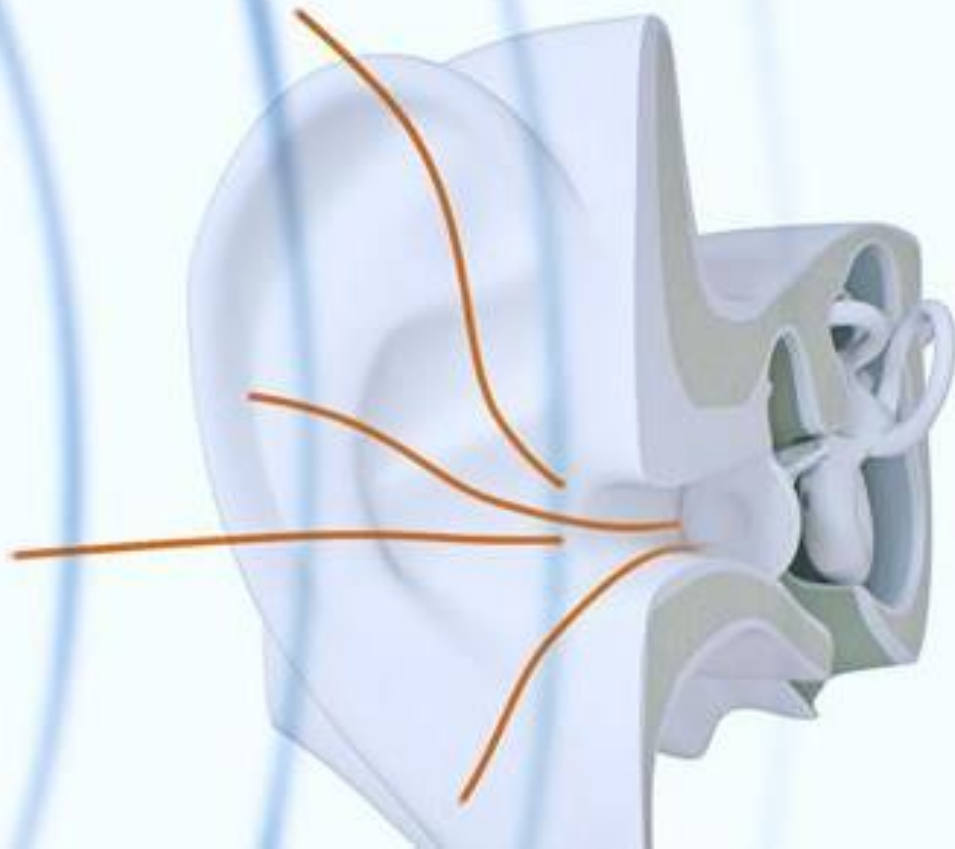
CLASSES DA PERDA AUDITIVA.

Partes do ouvido e tipos de perda auditiva
O ouvido é composto de três partes:

- **Ouvido Externo**
- **Ouvido Médio**
- **Ouvido Interno**

Saber como funciona a orelha é importante para entender a perda auditiva. A perda auditiva pode ser dividida em três tipos dependendo da parte da orelha afetada.

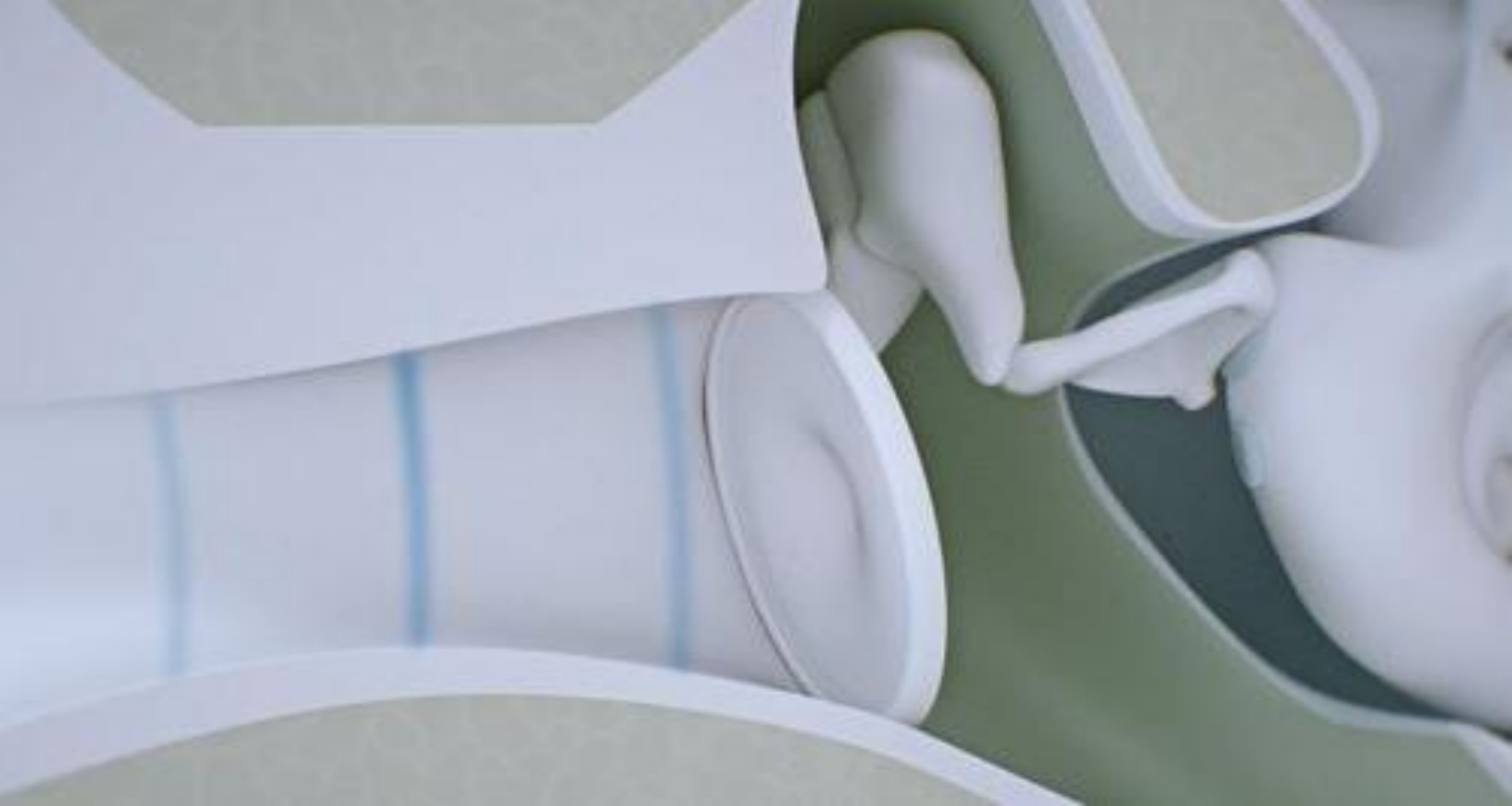
A anatomia da orelha inclui três partes básicas: a orelha externa, a orelha média e a orelha interna. Problemas com qualquer uma das três partes podem criar perda auditiva.



ANATOMIA DA ORELHA EXTERNA

Parte do que os profissionais chamam de orelha externa é a parte externa do seu ouvido - a parte em que você usa brincos. Há também partes da "orelha externa" que você não pode ver a olho nu, incluindo seu tímpano.

A aurícula, às vezes chamada de pinna, é a parte da sua orelha que todo mundo vê. Inclui suas lóbulos das orelhas, onde muitas pessoas gostam de colocar brincos.



ANATOMIA DA ORELHA MÉDIA

A orelha média é o espaço entre a orelha externa - que inclui a parte da orelha que você pode ver - e a orelha interna, que envia som para o cérebro. Enquanto você não consegue ver sua orelha média, provavelmente sentiu isso durante os aterrissagens de avião.

À medida que o avião desce, a pressão desigual em ambos os lados do tímpano pode criar uma dor aguda a curto prazo no ouvido médio. Muitos profissionais sugerem exercícios de respiração especiais para evitar a dor da "orelha do avião".



ANATOMIA DA ORELHA INTERNA

O ouvido interno é invisível do lado de fora do seu corpo, mas seu papel na audição é crítico. Aqui é onde células e nervos processam o som e enviam-no para o cérebro. Muita perda de audição relacionada à idade ocorre na orelha interna, porque essas células e nervos importantes se deterioram com a idade.

O ouvido interno também nos ajuda a manter nosso equilíbrio. As partes mais importantes da anatomia da orelha interna são a cóclea e o nervo auditivo.

QUAIS SÃO OS PRIMEIROS SINAIS DE PERDA AUDITIVA?

A PERDA DE AUDIÇÃO GERALMENTE OCORRE GRADUALMENTE. OS MEMBROS DA SUA FAMÍLIA E OS COLEGAS, PODEM NOTAR QUE VOCÊ ESTÁ TENDO PROBLEMAS PARA OUVIR.

SINAIS DE PERDA AUDITIVA

PARECE QUE TODOS OS OUTROS ESTÃO MURMURANDO, E VOCÊ PEDE QUE ELES REPITAM MAIS DO QUE COSTUMAVA FAZER? ESTÁ FICANDO DIFÍCIL ENTENDER UMA CONVERSA INDIVIDUAL EM LOCAIS RUIDOSOS COMO UM RESTAURANTE?

VOCÊ NÃO CONSEGUE OUVIR QUANDO ALGUÉM ESTÁ FALANDO COM VOCÊ DE OUTRO QUARTO?

ESTES SÃO ALGUNS DOS SINAIS MAIS COMUNS DE PERDA AUDITIVA.

A PERDA AUDITIVA PODE SER REPENTINA, DEPOIS DE TER SIDO EXPOSTA A UM ESTRONDO ALTO, UM EFEITO COLATERAL DE CERTOS TIPOS DE MEDICAMENTOS OU POR LESÃO. MAIS FREQUENTEMENTE, SEU INÍCIO É LENTO.

UM DOS SINTOMAS MAIS COMUNS DE PERDA DE AUDIÇÃO É A INCAPACIDADE DE OUVIR TONS AGUDOS, COMO VOZES FEMININAS, OU OS TONS AGUDOS NA FALA, COMO AS LETRAS F, H, S E TH. AS PALAVRAS COMO "PENA" E "GEADA" SÃO DE REPENTE MUITO DIFÍCEIS DE OUVIR.

OS SONS DA NATUREZA TAMBÉM PODEM TER DESAPARECIDO. SE VOCÊ NÃO PODE MAIS OUVIR CANÇÕES DE PÁSSAROS OU O SOM DE PINGOS DE CHUVA NO TELHADO, ISSO PODE SER OUTRO SINAL DE PERDA AUDITIVA.



A PERDA AUDITIVA PODE AFETAR SEU RELACIONAMENTO.

Os sintomas da perda auditiva podem ser mal interpretados pelos seus colegas de trabalho e entes queridos. Quando você não responde imediatamente ao que eles estão dizendo, eles podem pensar que você não está prestando atenção ou que você não está apenas interessado em seu ponto de vista.

Os eventos sociais são menos agradáveis quando você está vivendo com perda auditiva. Pode ser difícil entender o que está sendo dito quando há muito ruído em segundo plano. Observar todos os outros experimentar uma risada alegre e não ser capaz de acompanhar o que foi tão engraçado pode ser desmoralizante.



CONSULTE UM FONOAUDIÓLOGO

É importante tomar medidas antes, e não mais tarde. Ao longo do tempo, o cérebro pode "esquecer" como ouvir certos sons. Isso contribui para um sentimento de isolamento, que é um fator de risco na demência.

Se você tiver sinais de perda de audição, consulte um profissional de audição o mais rápido possível. Muitas opções estão disponíveis agora, que permitem que você aproveite os sons emocionantes ao seu redor.



AGORA QUE JÁ SABE TUDO SOBRE COMO PREVENIR A PERDA AUDITIVA, NÃO DEIXE DE TOMAR MEDIDAS AGORA MESMO PARA CUIDAR DA SUA SAÚDE AUDITIVA.

ACESSE AGORA MESMO WWW.GLAUDIO.COM/CONTATO E AGENTE UMA AVALIAÇÃO OU TESTE GRÁTIS.

ENTRE EM CONTATO PELO WHATSAPP SE PREFERIR...

GL AUDIO (GUARUJÁ) - (13) 97416-9640

GL AUDIO (SANTOS) - (13) 99155-0569

OBRIGADO POR PREFERIR A GL AUDIO CENTRO AUDITIVO. NOSSA MISSÃO É FAZER VOCÊ OUVIR OS SONS DA VIDA.

PARA MAIS INFORMAÇÕES ACESSE WWW.GLAUDIO.COM.BR